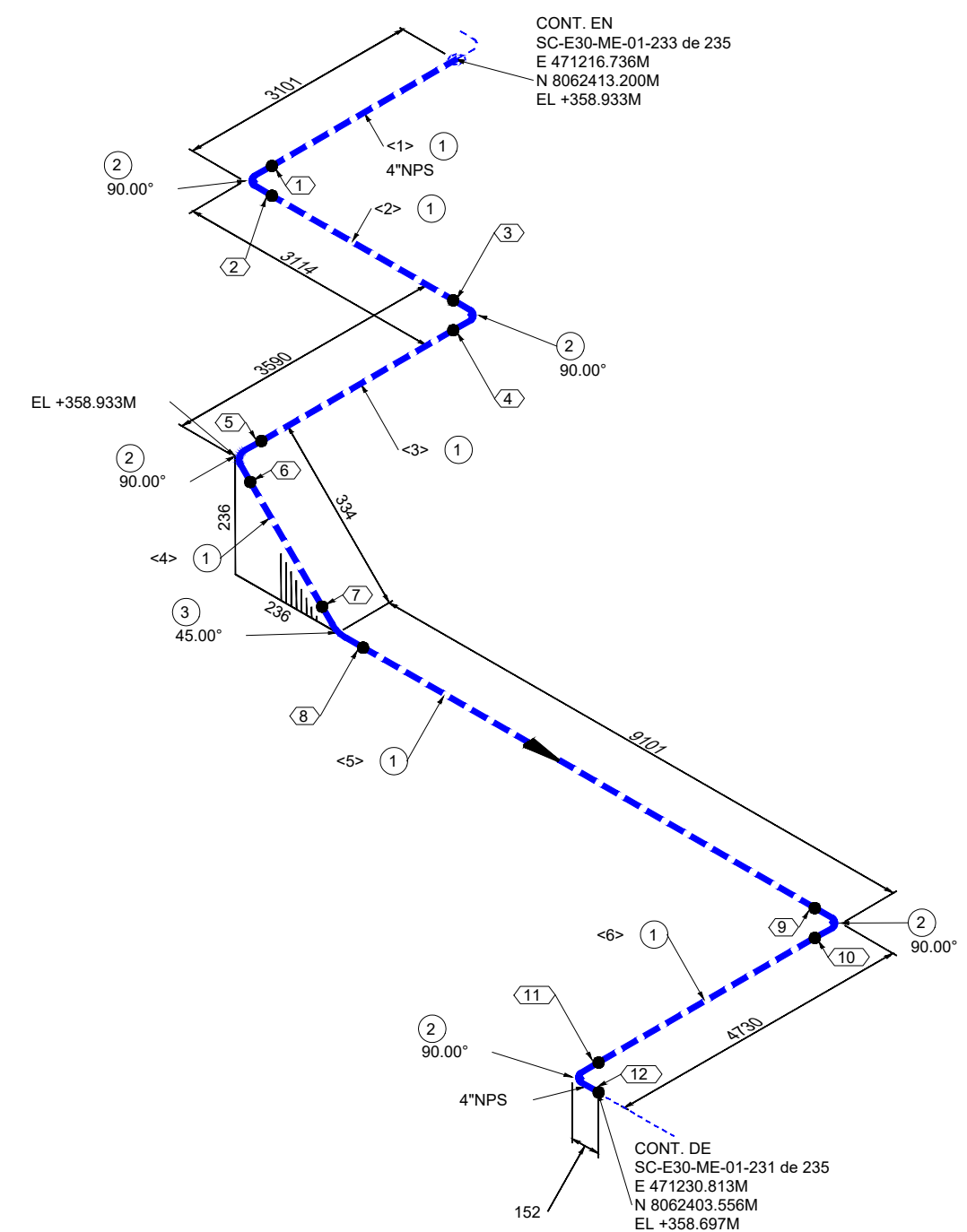
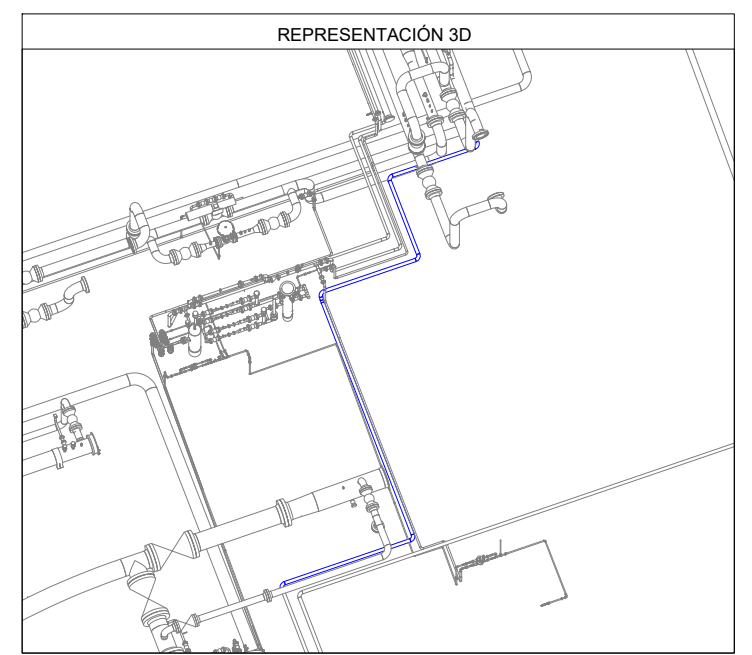


N+8°W



LISTA DE MATERIALES				
No.	TAM. [pulg]	DESCRIPCIÓN		CANT. [mm][pza]
1	4	TUBERÍA SIN COSTURA, ASTM A-106 GR. B, SCH. 80, ASME B36.10, BW.		22441 mm
2	4	CODO 90° RL, ASTM A-234 GR. WPB, SCH. 80, ASME B16.9, BW.		5
3	4	CODO 45° RL, ASTM A-234 GR. WPB, SCH. 80, ASME B16.9, BW.		1

LISTA DE CORTE				
PZA.	TAM.	LONG.	EXT. 1	EXT. 2
<1>	4"	2949	BISELADO	BISELADO
<2>	4"	2810	BISELADO	BISELADO
<3>	4"	3286	BISELADO	BISELADO
<4>	4"	118	BISELADO	BISELADO
<5>	4"	8885	BISELADO	BISELADO
<6>	4"	4393	BISELADO	BISELADO



Av. Doble Vía a la Guardia, Km. 3½, entre 4to y 5to Anillo  
+591-3-3529270  
+591-3-3523713  
<http://www.bolinter.com>  
[bolinter@bolinter.com](mailto:bolinter@bolinter.com)

Presión de Diseño: 1360 Psig  
Temp. de Diseño: 200° F

Pintura: Si ☒ No ☐ Aislación: Si ☐ No ☒ END: 100%

Servicio: Gas de Proceso

**SIMBOLOGÍA**

	Tub. Nueva Aérea		Continuación de Línea		Ítem		N° Juntas
	Tub. Nueva Ent.		Sentido de Flujo				
	Tub. Exist. Aérea						
	Tub. Exist. Ent.						
	Junta Soldada		Cambio de Condición Aéreo/Enterrado		Instrumento Indicador		Tie-In
	Junta Enchufe						
	Junta Roscada						

**NOTAS GENERALES**

1. Medidas en Milímetros a Menos que se Especifique lo Contrario.	2. Código de Diseño ASME B31.8.
---	---------------------------------

**YPFB TRANSPORTE S.A.**

GERENTE DE PROY.: Ivan Meneses

REVISOR 1: Jafeth Acha

REVISOR 2: Felix Zarate

REVISOR 3: Walter Escobar

**CONTRATISTA**

GERENTE DE PROY.: Franklin Argandoña

REVISOR 1: Wilbert Mendez

REVISOR 2: Jorge Togo

REVISOR 3: Rudy Monasterio

02/Sep/24	R. Mendoza	R. Monasterio	J. Togo	F. Argandoña	1	Conforme a Obra	Bolinter Ltda.
07/May/24	B. Sandóval	R. Monasterio	W. Chávez	F. Argandoña	0	Aprobado para Construcción	Bolinter Ltda.
FECHA	DIBUJO	Calidad REVISOR	Técnico	APROBÓ	REV.N°	DESCRIPCIÓN	EMPRESA
				<b>Transporte S.A.</b>			
Proyecto:						Ubicación: <b>Colpa - Belgica (SCZ)</b>	
Título del Plano: <b>Ingeniería y Construcción para el proyecto Estación de Compresión Colpa Fase I</b>						Escala: <b>SC-E30-ME-01-07-232 de 235</b>	
Formato: <b>Isométrico 4"-0.337-B(G-6)-1075</b>						Formato: <b>S/E</b>	
Línea de Derivación al DGCM						Tabloide: 279 mm x 432 mm	